

Samuelson's Trade Cycle Model - II

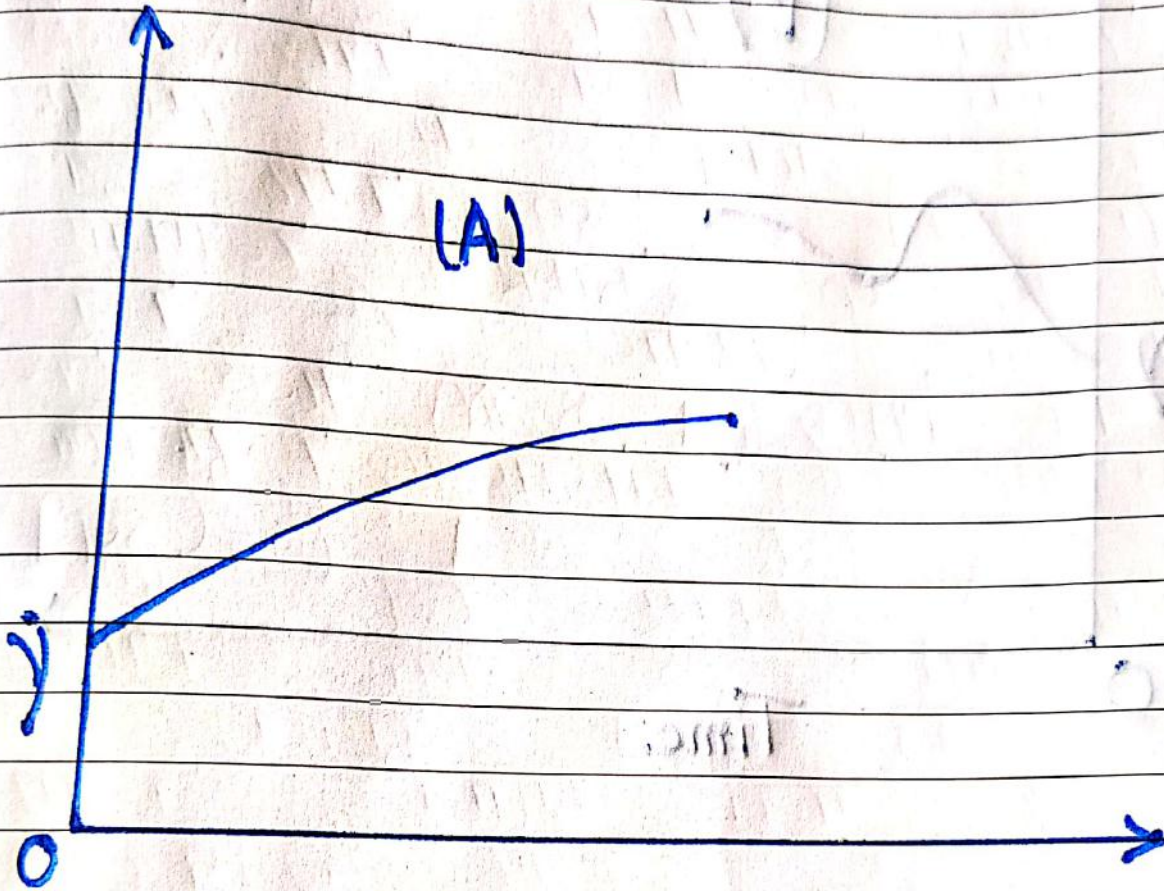
के चक्रिय व्यवस्था में आय का ~~सम्यक्~~ संतुलन का ~~सम्यक्~~ संतुलन पांच प्रकार का होता है।

सम्यक् संतुलन का परस्पर क्रिया मॉडल

स्थिति	मूल्य	चक्र का व्यापार
1.	$\alpha = 5, \beta = 0$	चक्रहीन पथ
2.	$\alpha = .5, \beta = 1$	परिभाषित उत्तार-चढ़ाव
3.	$\alpha = .5, \beta = 2$	स्वतंत्र विस्तार के उत्तार-चढ़ाव
4.	$\alpha = .5, \beta = 3$	विस्फोटनमय चक्र
5.	$\alpha = .5, \beta = 4$	चक्रहीन विस्फोटनमय पथ

स्थिति 1 में ~~सम्यक्~~ संतुलन के चक्रहीन पथ (cycleless path) का अर्थ है व्यवस्था के चक्रों का अभाव। चक्रों के अभाव में आय का ~~सम्यक्~~ संतुलन का ~~सम्यक्~~ संतुलन होता है। चक्रों के अभाव में आय का ~~सम्यक्~~ संतुलन का ~~सम्यक्~~ संतुलन होता है।

नहीं करता। इसे बरत - गुप्त
 देकर जा सकता अधिक रूप से किया



Time

चित्र 2, परिमित चक्रीय पथ (damped cyclical path) को दर्शाता है, जो शैतिक गुणक के अंतरा-पहल के बीच घटता जाता है। इस तरह कि यह सिद्ध करता है।

