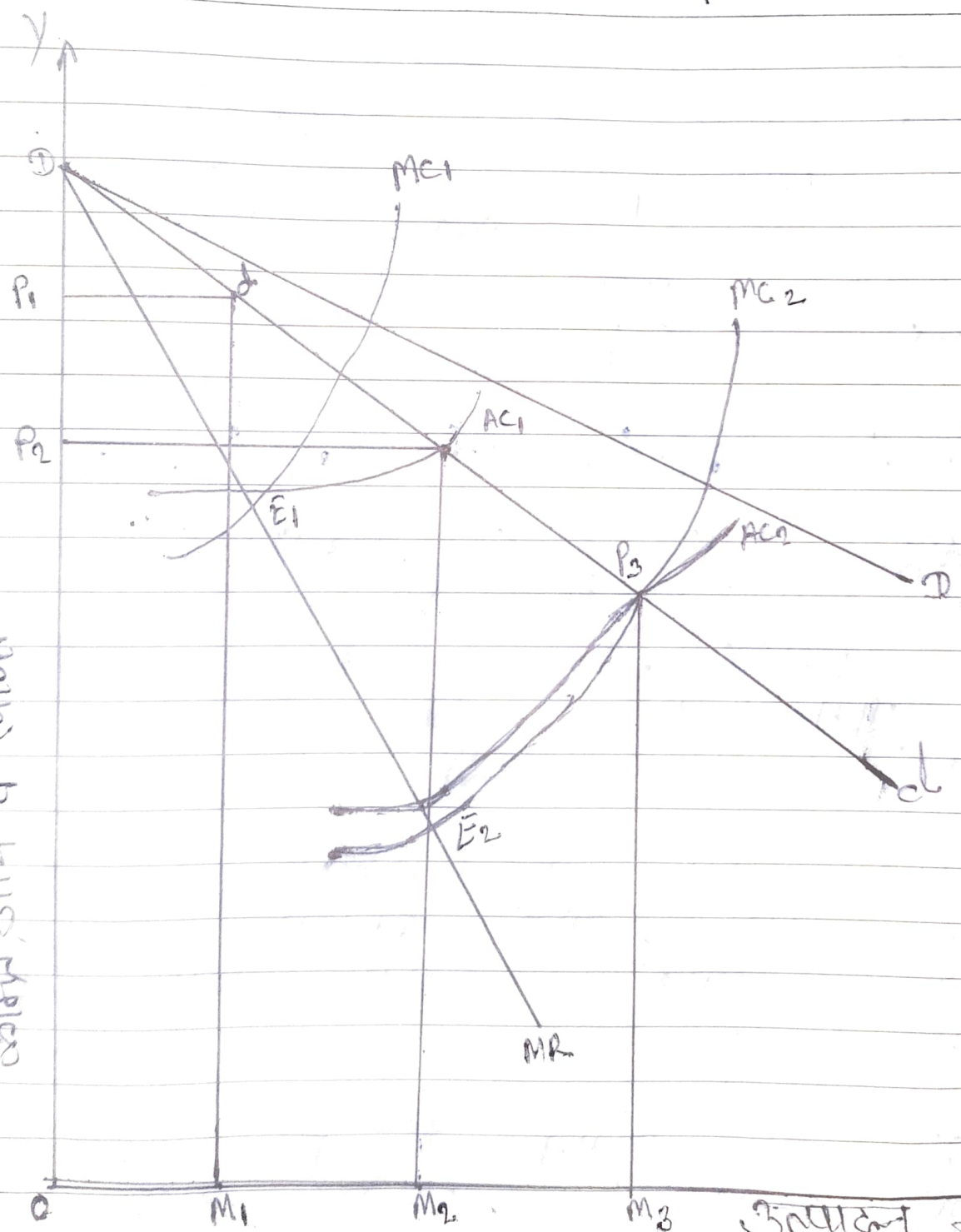


एक नए व्यवस्थापक के नियुक्ति का निर्धारण : -

आगत फर्म द्वारा कीमतें तथा उत्पादन

लेते हैं कि उद्योग में इसमें हम यह स्थिति जान लें कि प्रथम फर्म की फर्म है फर्म है प्रथम फर्म अधिक लागत वाली फर्म है और द्वितीय फर्म फर्म है -



मंगल व. साहू, मैनेजर

उत्पादन मात्रा

जहाँ पर प्रत्येक पक्ष को उस स्तर पर निश्चय करना पड़ेगा उस स्तर पर अर्थात्  $E_1$  बिंदु पर  $MC_1 = MR$  प्रथम फर्म  $OM_1$  उत्पादन मात्रा को निर्धारित करेगी। इसी प्रकार द्वितीय फर्म का संतुलन  $E_2$  पर  $MC_2 = MC$  द्वितीय फर्म  $OM_2$  कीमत निर्धारित करेगी। तथा  $OP_2$  कीमत वस्तु निर्धारित करेगी।

## कीमत नेतृत्व की विशेषताएँ :-

1. कीमत नेता द्वारा निर्धारित कीमत इस बाजार पर निर्धारित करेगी है कि कीमत नेता अपने प्रतिक्रियाओं की प्रतिक्रियाओं को प्रभावित करता है।
2. कीमत नेता के लिए प्रत्येक स्तर पर माँग वक्र तथा  $MC$  कीमत का निर्धारण करता है।
3. यह भी संभव है कि कीमत नेता का अनुसरण करने वाले फर्म

अनुसूचित जाति को सरकारी नौकरियों में अपात्रता के कारण प्रोत्साहित किया जाता है।

4. कीमतों में वृद्धि के कारणों का अनुकूलन करने के लिए सरकार अपनी वस्तुओं की कीमतों को नियंत्रित कर सकती है।