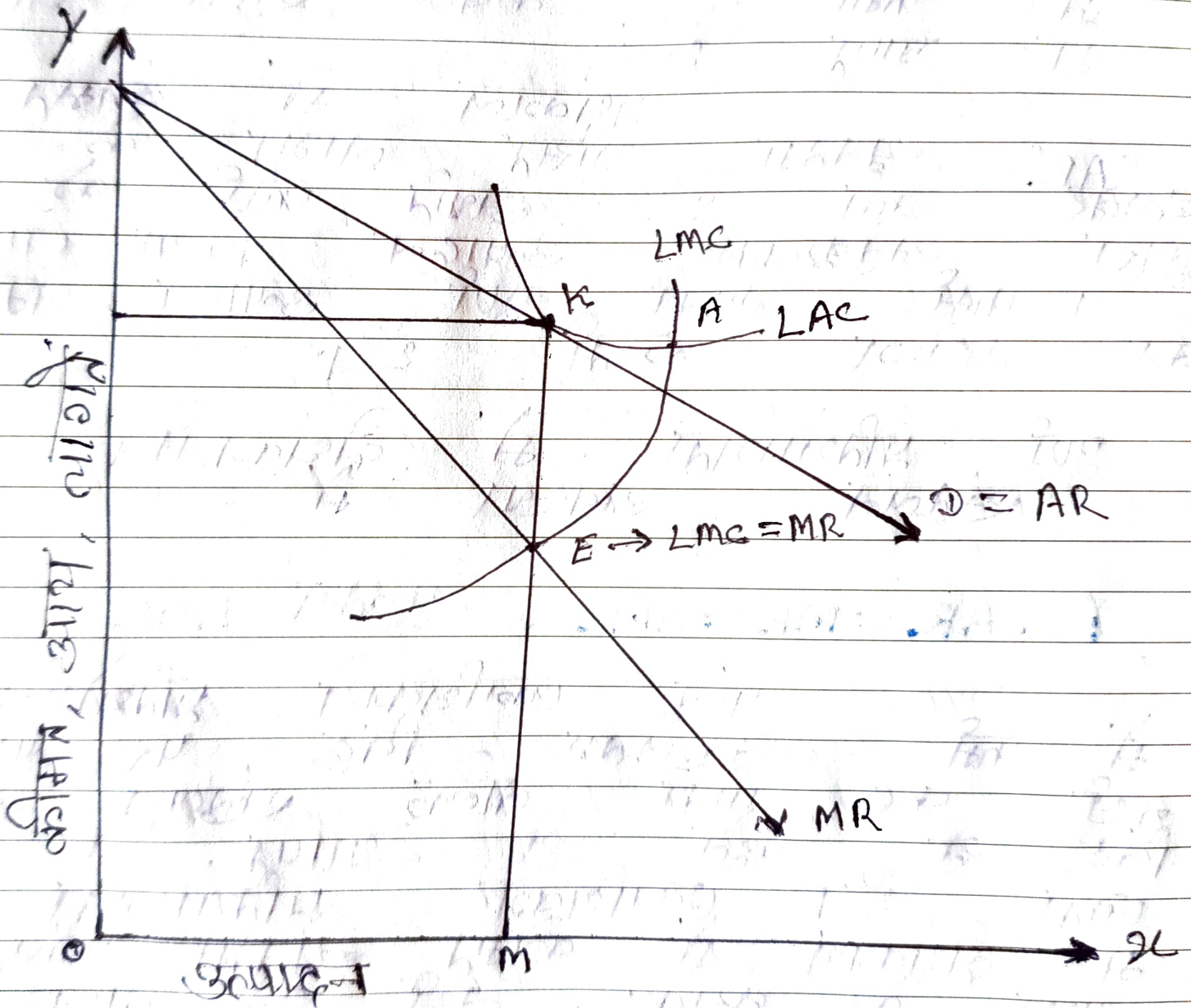


Appointments

इसलिए दीर्घकाल में एकधिकारी में फर्म अपने उत्पादन करती। श्रम का प्रयोग नहीं किया जा सकता है - अधिक स्पष्ट



दीर्घकालीन श्रमिकों के संतुलन E में फर्म का उत्पादन जब LMC = MR पर फर्म का उत्पादन होता है, जो कि फर्म का

प्रति इकाई वाग्न के वरार है
 अधीन OM अपादन स्तर फर्म का 8
 काम व दीर्घकालीन अतिर वाग्न
 होने वरार है इत्यादि फर्म 9
 को दीर्घकाल में केवल सामान्य
 नाम ही प्राप्त होने है । 10